

Proyectos innovadores de Cruz Roja que previenen la institucionalización y cambian paradigmas en la economía social

CRECE: Impulsando las capacidades, competencias y el empoderamiento de las personas para la prevención de la institucionalización y desinstitucionalización

Reforzando vínculos: Promoción de la autonomía personal en los entornos comunitarios

14 de noviembre de 2023



Financiado por
la Unión Europea
NextGenerationEU



MINISTERIO
DE DERECHOS SOCIALES
Y AGENDA 2030



Plan de Recuperación,
Transformación
y Resiliencia

 Cruz Roja

CONTEXTUALIZACIÓN



Plan de
Recuperación,
Transformación
y Resiliencia

COMPONENTE 22

Plan de choque para la economía de los cuidados y refuerzo de las políticas de inclusión



Transformación de los servicios sociales



Perspectiva innovadora



Respuesta a necesidades urgentes de una parte considerable de la ciudadanía que vive en España



Financiación de proyectos piloto

Prevención de procesos de institucionalización y desinstitucionalización



CRECE

Impulsando las capacidades, competencias y el empoderamiento de las personas para la prevención de la institucionalización y desinstitucionalización

Orden DSA/1199/2021,
de 4 de noviembre

Real Decreto 1101/2021,
de 10 de diciembre

Reforzando vínculos:

Promoción de la autonomía personal en los entornos comunitarios



Estrategia Nacional de Desinstitucionalización

ELEMENTOS DIFERENCIALES DE LOS PROYECTOS PILOTO

INNOVACIÓN SOCIAL

Proponer/experimentar soluciones novedosas a necesidades relacionadas con la desinstitucionalización

Siguiendo el modelo de la “espiral de la innovación” y desarrollando **propuestas que puedan ser generalizadas**.

Obtener evidencias y recomendaciones robustas que contribuyan a reorientar las políticas públicas y los enfoques hacia la atención y desarrollo comunitario.



ENFOQUE COMUNITARIO

En el que **todos los actores de la comunidad, tanto formales como informales**, participen en la generación de **respuestas coordinadas e integradas** para que las personas mantengan su autonomía el mayor tiempo posible.

TRANSFERENCIA Y ESCALADO

Desde el principio de la puesta en marcha de los proyectos, se ha tener previsto cómo las respuestas generadas pueden extenderse a otros lugares y contextos para dar respuesta a retos similares y ampliar el impacto del proyectos. Ocupan el último año de los proyectos.



EVALUACIÓN DE IMPACTO

Imprescindible para hacer explícitos los aprendizajes y medir la eficacia y eficiencia de los proyectos. Tenemos que saber si realmente aquello que hemos hecho ha generado un cambio en la situación de las personas y en su entorno más inmediato.

LÍNEAS (PAQUETES) DE TRABAJO



CRECE

Impulsando las capacidades, competencias y empoderamiento de las personas para la prevención de la institucionalización y la desinstitucionalización.

Identificar nuevas formas de **prevención, detección, predicción**, análisis respuesta e intervención a la soledad no deseada y al aislamiento social mediante herramientas y servicios digitales al servicio de la participación ciudadana.

Mejorar la autonomía personal y los cuidados de las personas beneficiarias, a través de la coordinación y la **implicación de todos los agentes de su entorno**, para la detección y respuesta a sus necesidades.



Validar un **modelo de acompañamiento social basado en itinerarios de empleabilidad e intervención integral con jóvenes y mujeres en dificultad social**. Facilitar su incorporación sociolaboral y la vida independiente. Prevenir nuevos casos de institucionalización.

Incrementar las competencias personales y sociales de las personas beneficiarias, para **facilitar el afrontamiento en el proceso de tránsito de forma segura** hacia una vida elegida en la comunidad.

CRECE-RVAEC

RVAEC

Reforzando vínculos: promoción de la autonomía en entornos comunitarios.

Identificar los **itinerarios de intervención** más eficaces para prevenir la desinstitucionalización

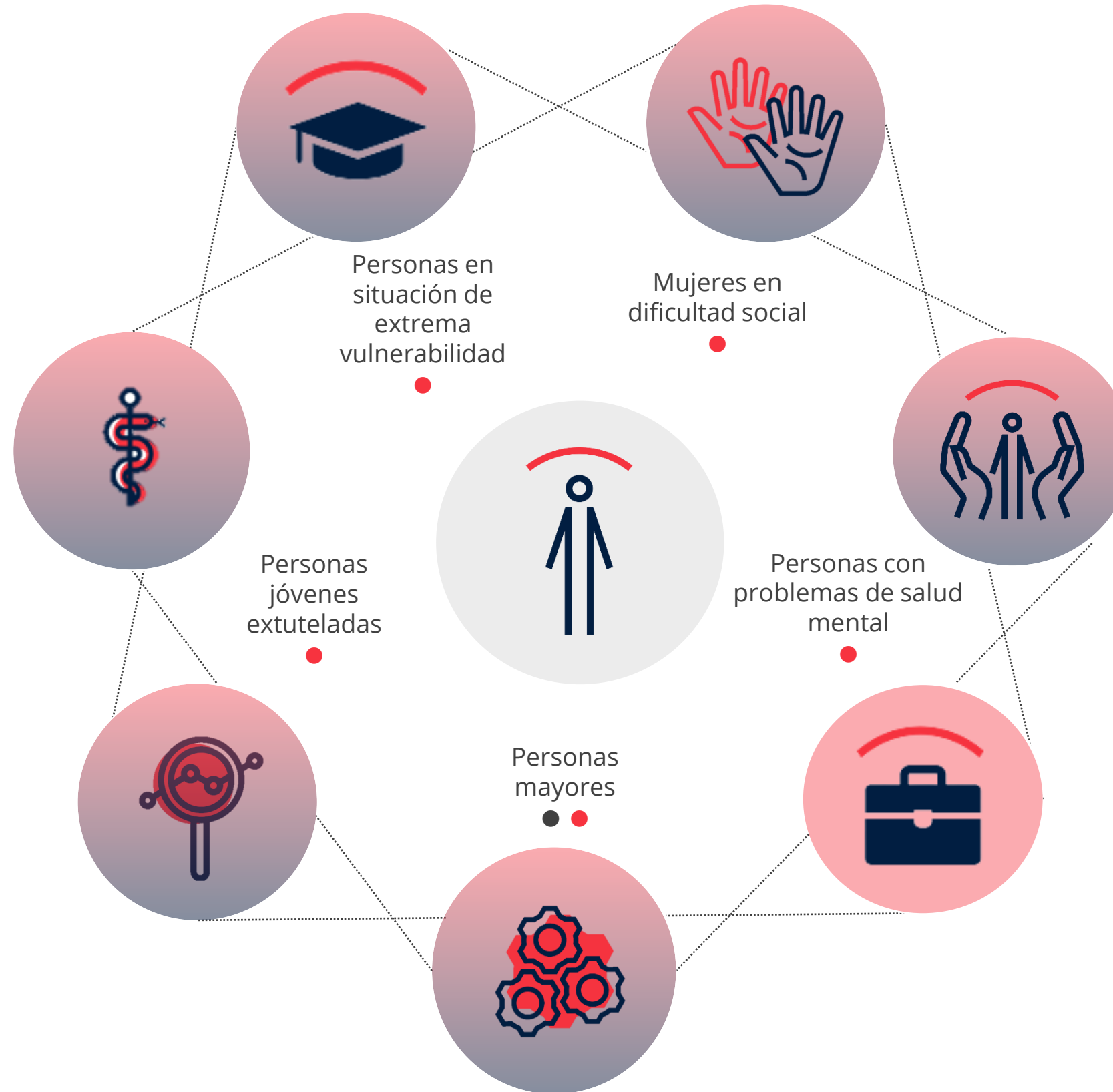


Incorporar y coordinar la **atención y el apoyo comunitario** a la intervención dirigida a las personas en riesgo de institucionalización



Transferir los aprendizajes y conocimientos obtenidos de la implementación de los modelos comunitarios definidos.

TRANSVERSALIDAD



ELEMENTOS TRANSVERSALES DE AMBOS PROYECTOS

Los siguientes elementos serán de aplicación transversal en el diseño, la implementación y seguimiento:

Enfoque de género

- Igualdad de participación en los procesos
- Perspectiva transversal y específica
- Tener en cuenta las desigualdades de género que impactan en los grupos de beneficiarios/as (salud, cuidados, etc.)

Perspectiva comunitaria intergeneracional e intercultural

- Generar oportunidades y experiencias para la relación, participación y cooperación entre personas de diferentes edades y orígenes que repercutan en una mayor comunidad más integrada.

Evaluación de impacto

- Análisis del impacto de la intervención en las personas mayores en riesgo de institucionalización
- Sistema de indicadores cuantitativos y cualitativos

Accesibilidad universal

- Criterios de accesibilidad relacionados con la información y la comunicación
- Accesibilidad y adaptabilidad de los dispositivos al colectivo destinatario

Realidad territorial

- Tener en cuenta respuestas adaptadas al lugar de residencia de la persona



02

OPORTUNIDADES PARA LA ORGANIZACIÓN

OPORTUNIDADES PARA LA ORGANIZACIÓN

Enfoque multiactor

Coordinación de iniciativas de los diferentes agentes que forman parte del entorno comunitario de las personas.

Principio de Personalización y empoderamiento de las personas

La ciudadanía pasa de ser una mera receptora de los servicios a estar plenamente implicada en las decisiones y planificación de sus apoyos y de su futuro.

Nuevos aprendizajes compartidos

Al ser parte de la **Comunidad de Aprendizaje de proyectos piloto de desinstitucionalización y prevención de la institucionalización**. Organizada por el Ministerio de DDSS y Agenda 2030 para promover el intercambio, análisis y procesos de seguimiento y evaluación compartidos, con el fin de obtener evidencias y recomendaciones robustas que contribuyan a reorientar las políticas públicas y los enfoques hacia la atención y desarrollo comunitario



Tecnología al servicio de las personas

Teleasistencia avanzada, IoT, movilidad, asistentes de voz o punto de encuentro virtual.

Analítica e Inteligencia Artificial

Analítica de datos e Inteligencia Artificial para mejorar el entendimiento, evidenciar resultados y guiar la toma de decisiones.

Avanzar en el enfoque de Innovación Social

A través del proyecto transnacional Buicasus (España, Francia, Letonia y Suecia). Encaminado a promover en los estados ecosistemas de innovación social. Posibilidad de experimentación en los proyectos desde un marco participativo y metodológico innovador

Avanzar en el enfoque comunitario

Generar respuestas coordinadas e integradas desde los distintos actores comunitarios

Transversalidad

Equipos multidisciplinares, compuestos por profesionales de diferentes Áreas de Conocimiento, con un objetivo común: prevenir la institucionalización de las personas

Transferencia y Escalabilidad

De evidencias, conocimientos y aprendizajes de los resultados obtenidos a otros territorios y situaciones (a nivel interno y externo)
Influencia en políticas públicas y en la modernización de los servicios sociales.



¡GRACIAS!